

# Beratungsangebote der GMS Roding



## Bianca Meyer, Jugendsozialarbeit Mittelschule

### Sprechzeiten:

Montag bis Donnerstag: 7:30 bis 16:00 Uhr

Freitag: 7:30 bis 13:00 Uhr

und nach Vereinbarung

Tel.: 09461 911520

Büro: E20 im Verwaltungstrakt



## Sebastian Belda, Jugendsozialarbeit Grundschule

### Sprechzeiten:

Montag bis Freitag 8:00 bis 13:30

und nach Vereinbarung

Tel.: 09461 911528

Büro: O111a



Schulberatung ist neutral ✓ vertraulich ✓ lösungsorientiert ✓  
kostenlos ✓ freiwillig ✓ für alle Schularten ✓

## Lena Pfaff, Schulpsychologin

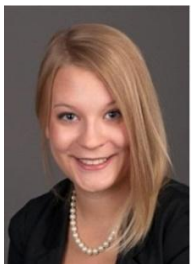
### Telefonsprechstunden:

Dienstag: 13:00 Uhr - 14:00 Uhr

und nach Vereinbarung

Tel.: 0171 8450598

E-Mail: [lena.pfaff@scha.landkreis-cham.de](mailto:lena.pfaff@scha.landkreis-cham.de)



Schulberatung ist neutral ✓ vertraulich ✓ lösungsorientiert ✓  
kostenlos ✓ freiwillig ✓ für alle Schularten ✓

## Stefanie Steininger, Beratungslehrerin

### Sprechstunde:

Donnerstag: 11:30 Uhr - 12:15 Uhr im Raum O 118

und nach Vereinbarung über das Sekretariat: 09461 91150

oder per E-Mail: [Stefanie.Steininger@gms-roding.de](mailto:Stefanie.Steininger@gms-roding.de)



## Stefan Straßburger, Vertrauenslehrer

Klassenleiter der Klasse 8bG

Sprechzeiten nach Vereinbarung